



Ce document a été numérisé par le CRDP
d'Alsace pour la Base Nationale des Sujets
d'Examens de l'enseignement
professionnel

Brevet d'Etudes Professionnelles

AMENAGEMENT - FINITION

Session 2011

EP1 : Préparation de travaux

Durée : 3 Heures

Coefficient : 4

DOSSIER TECHNIQUE

SOMMAIRE

Page de garde	D.T. 1 / 6
Plan X	D.T. 2 / 6
Plan du rez de chaussée / mezzanine	D.T. 3 / 6
Façades A, B, C, D	D.T. 4 / 6
Coupes A, B	D.T. 5 / 6
CCTP (Extraits)	D.T. 6 / 6

SECTEUR 8 - BATIMENT

BEP

AMENAGEMENT - FINITION

SESSION
2011

Epreuve :
EP 1

Forme :
Ecritte

Durée :
3 H

PREPARATION DE TRAVAUX
DOSSIER TECHNIQUE

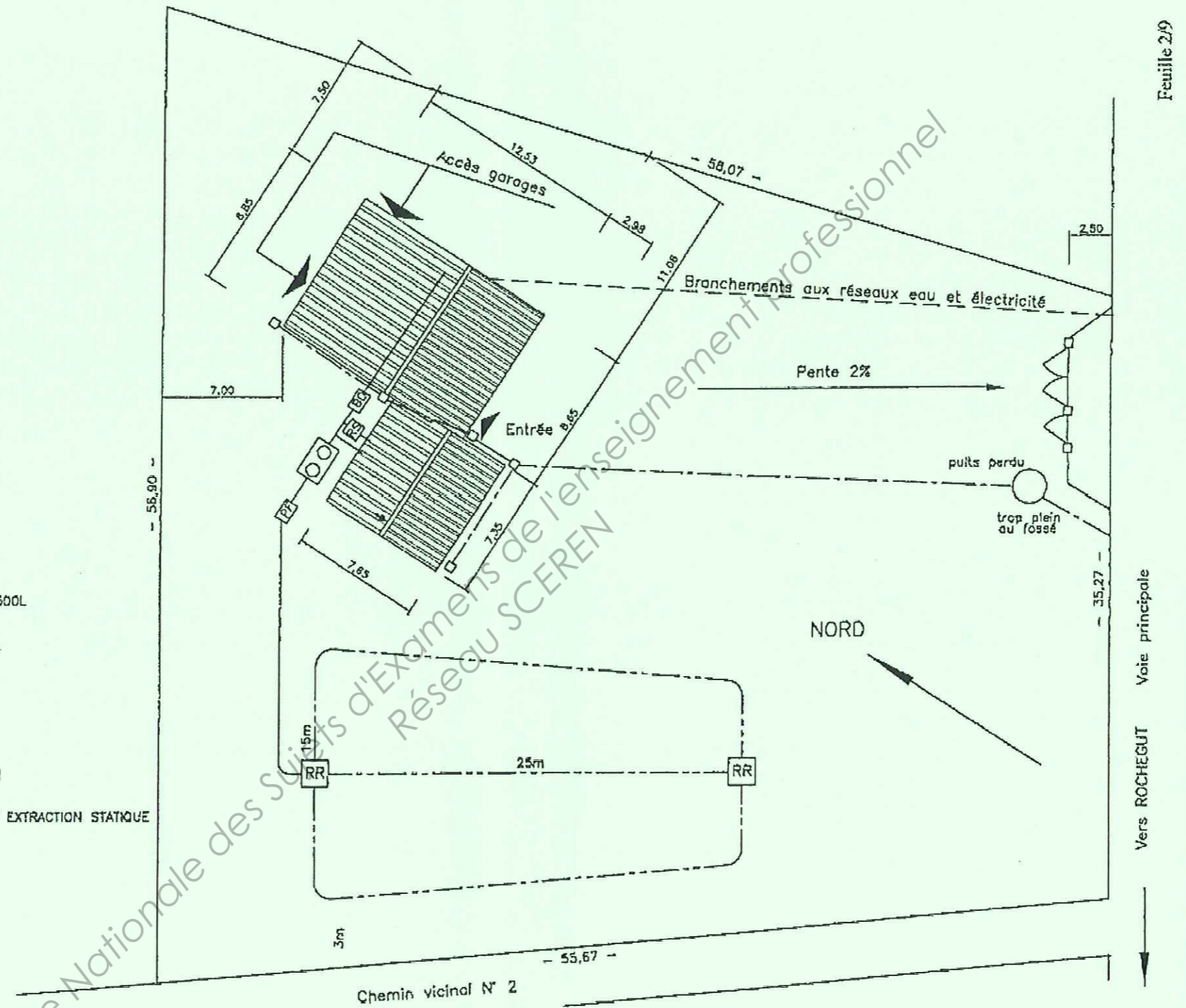
Coefficient : 4

D.T. 1 / 6

PLAN X
échelle 1/300

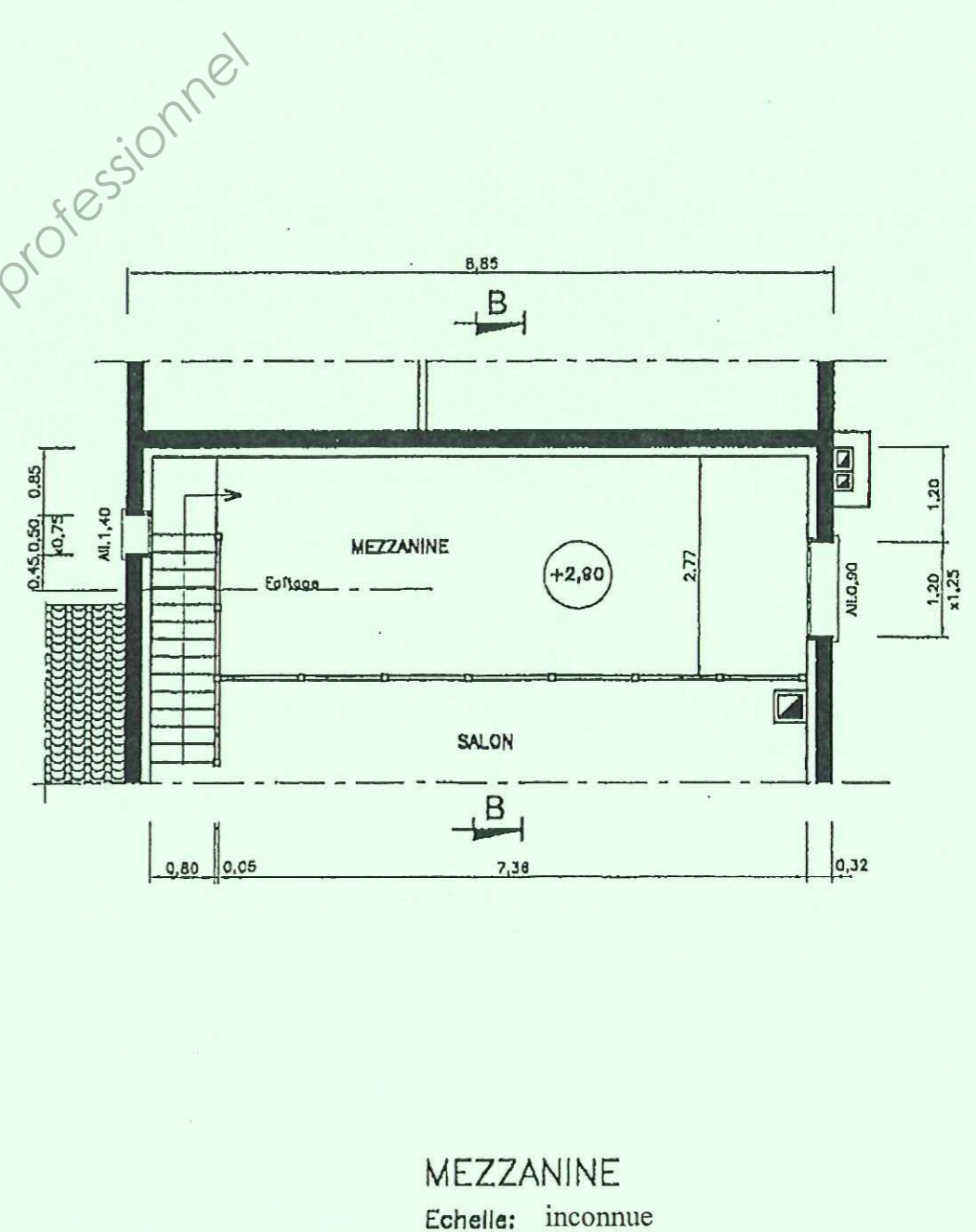
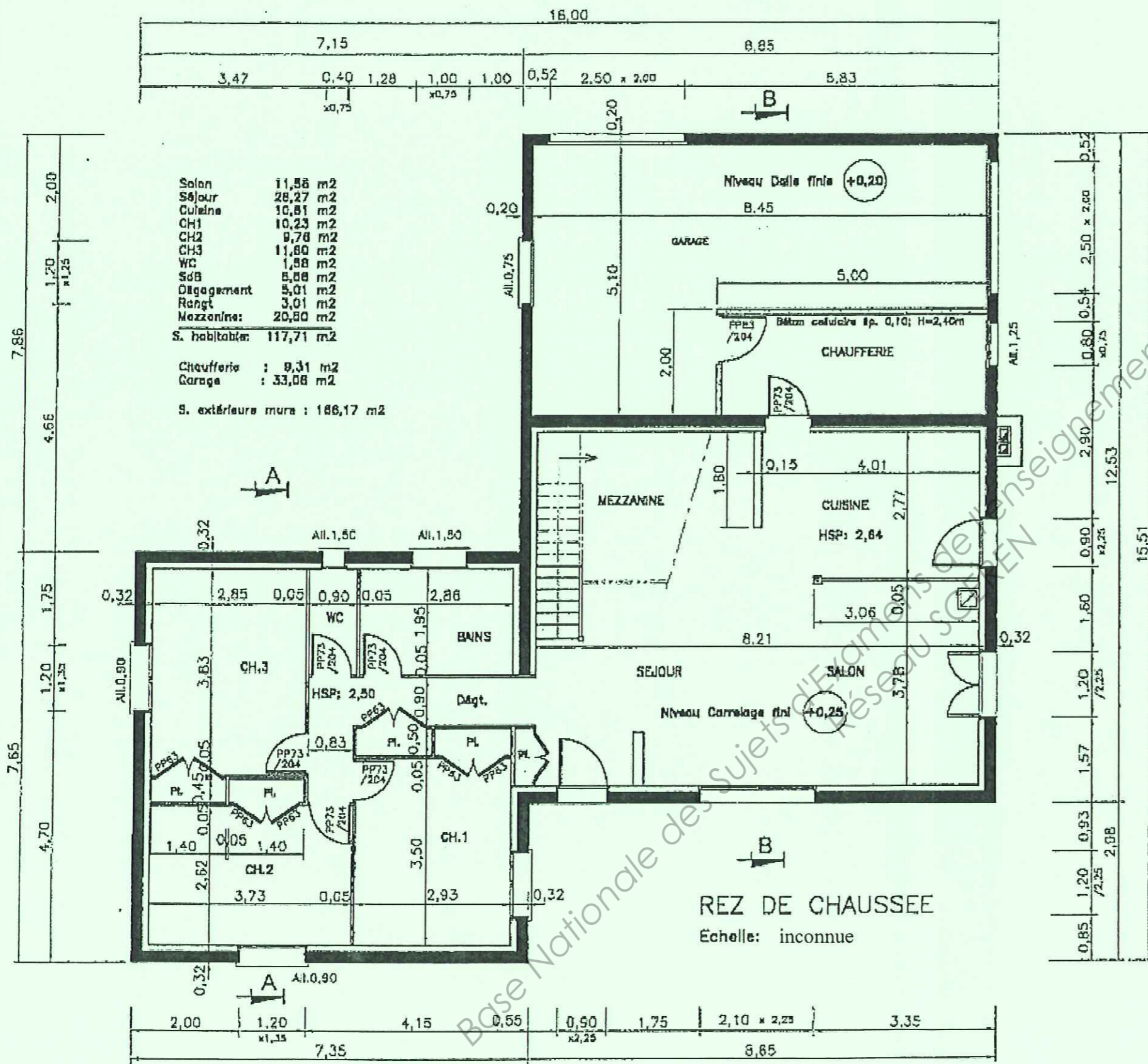
LEGENDE

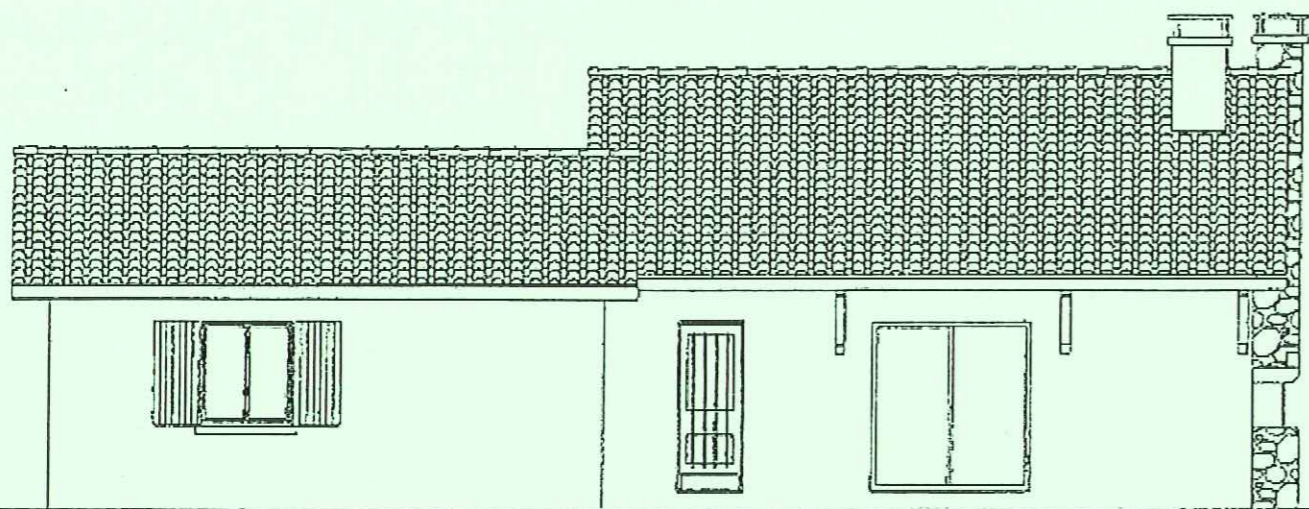
- REGARD EAU DE PLUIE
- ○ FOSSE TOUTES EAUX 3500L
- BD BAC DEGRAISSEUR 200L
- PF PREFILTRE 300L
- RS REGARD SYPHONNE
- RR REGARD DE REPARTITION
- VENTILATION PRIMAIRE / EXTRACTION STATIQUE
- EPANDAGE



Feuille 2/9

SECTEUR 8 - BATIMENT	BEP	AMENAGEMENT - FINITION	SESSION 2011	Epreuve : EP 1	Forme : Ecrite	Durée : 3 H	PREPARATION DE TRAVAUX	Coefficient : 4
							DOSSIER TECHNIQUE	D.T. 2 / 6

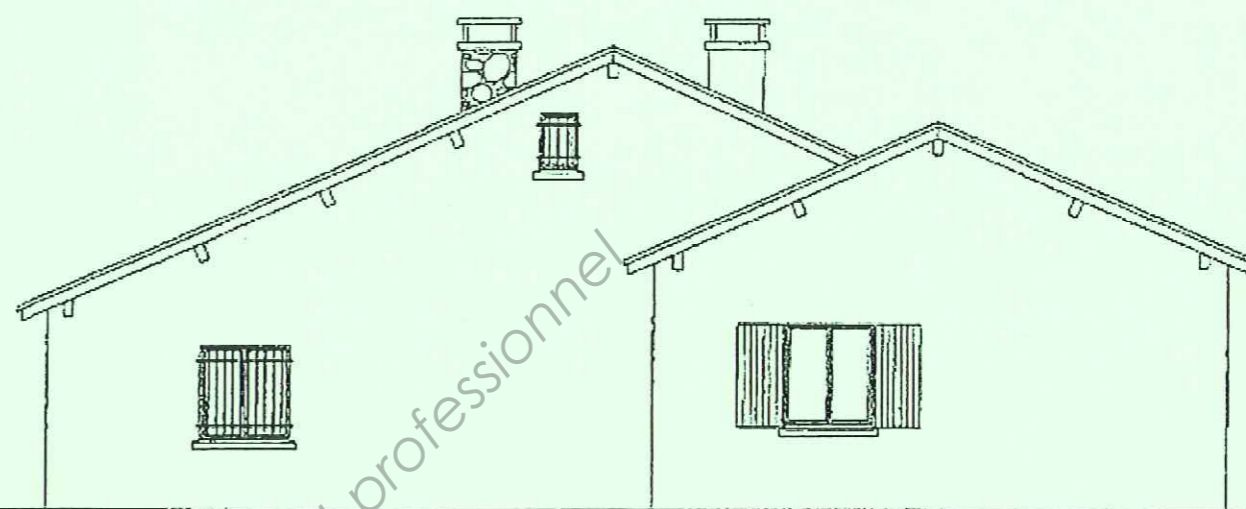




NOTA : toutes les toitures ont une pente de 45%

FACADE A

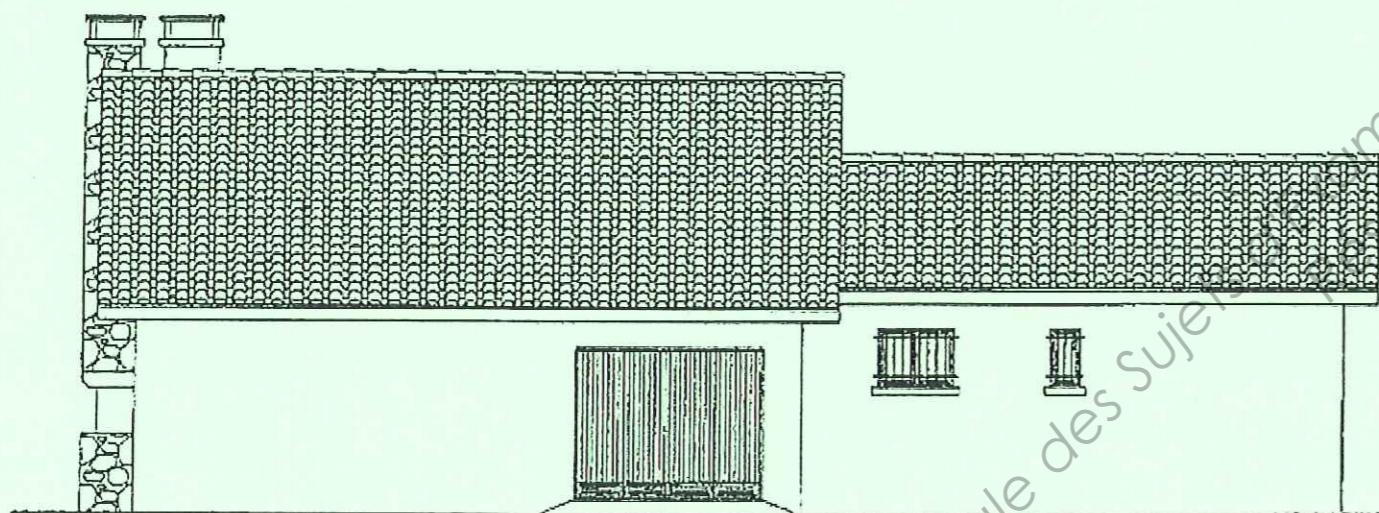
Echelle: 1/100



NOTA : toutes les toitures ont une pente de 45%

FACADE B

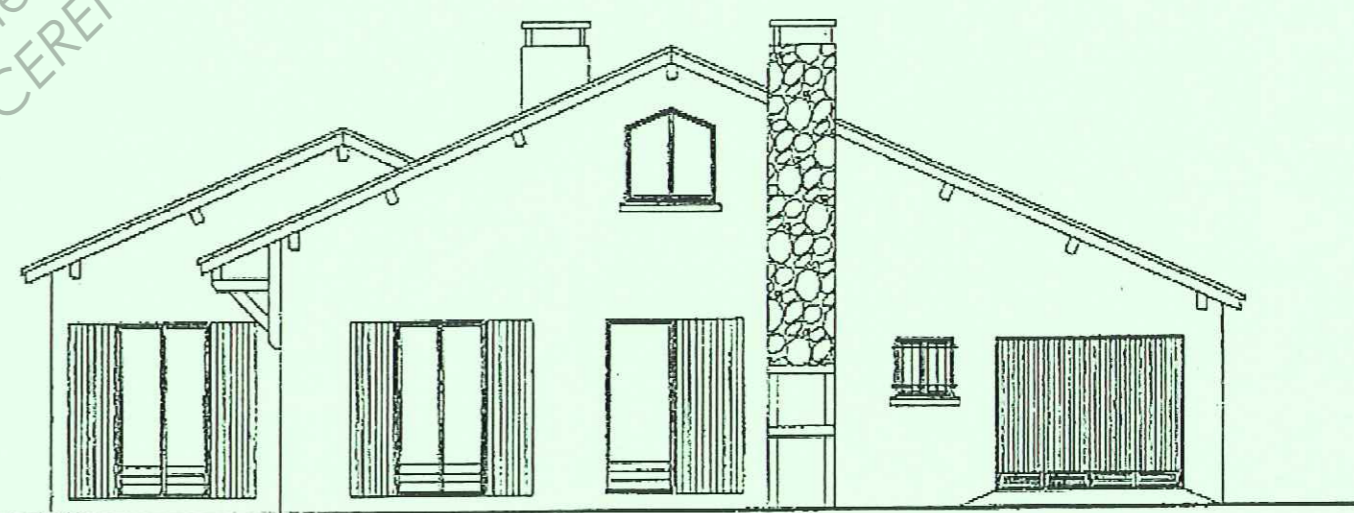
Echelle: 1/100



NOTA : toutes les toitures ont une pente de 45%

FACADE C

Echelle: 1/100



NOTA : toutes les toitures ont une pente de 45%

FACADE D

Echelle: 1/100

SECTEUR 8 - BATIMENT

BEP AMENAGEMENT - FINITION

SESSION
2011

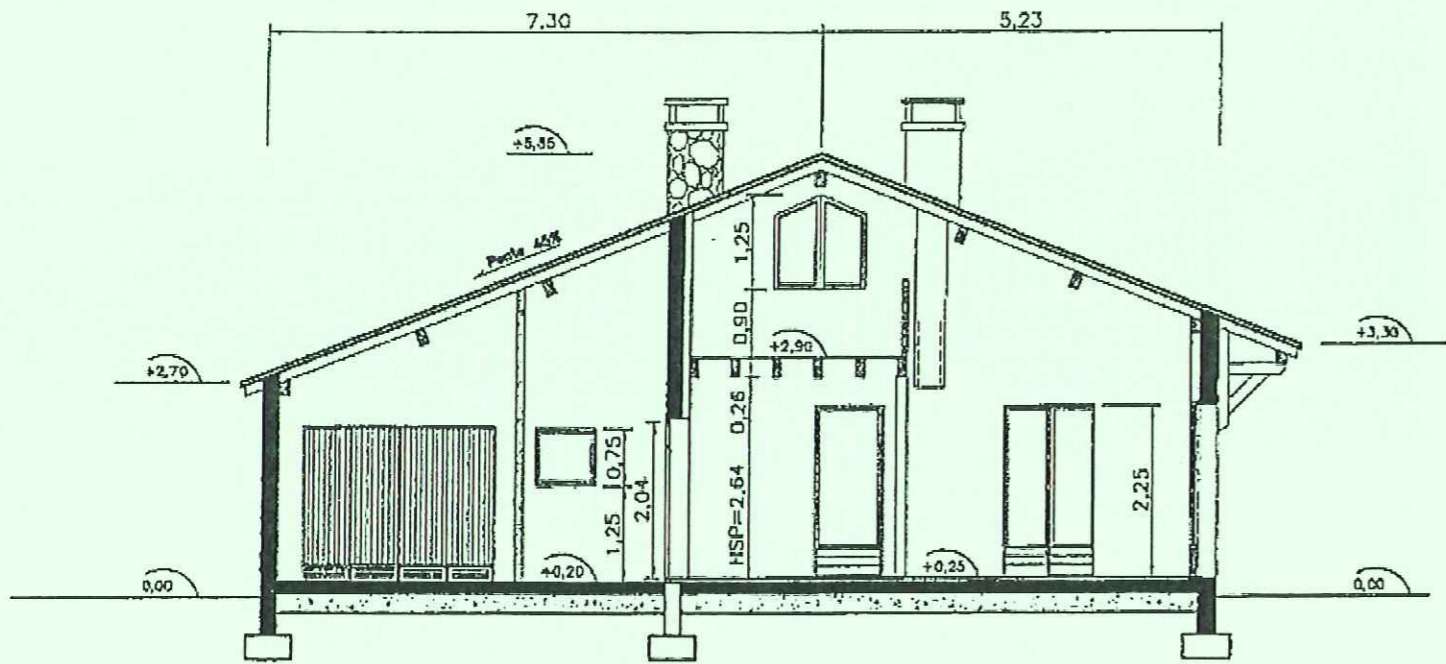
Epreuve :
EP 1

Forme :
Ecrit

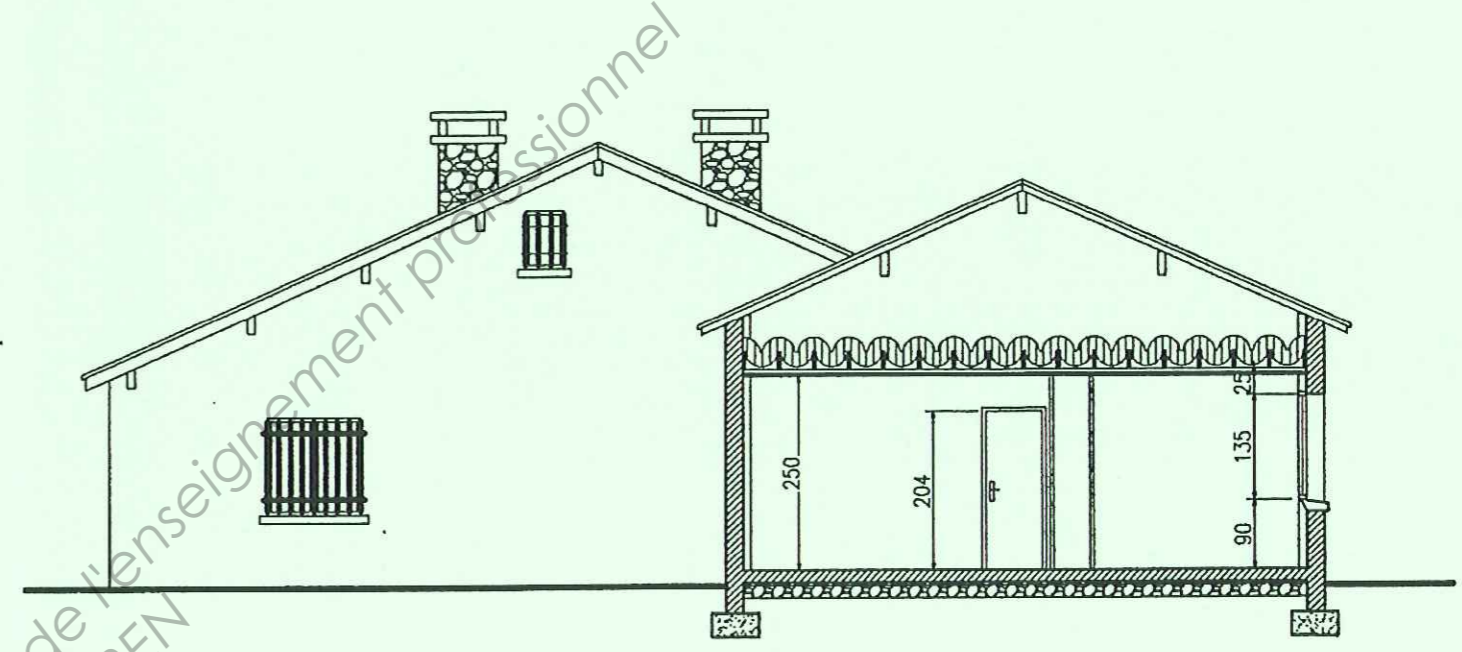
Durée :
3 H

PREPARATION DE TRAVAUX
DOSSIER TECHNIQUE

Coefficient : 4
D.T. 4 / 6



COUPE B Echelle 1/100



COUPE A Echelle 1/100

Base Nationale des Sujets d'Examens de l'enseignement professionnel
Réseau SCEREN

SECTEUR 8 - BATIMENT	BEP	AMENAGEMENT - FINITION	SESSION 2011	Epreuve :	Forme :	Durée :	PREPARATION DE TRAVAUX DOSSIER TECHNIQUE	Coefficient : 4
				EP 1	Ecrite	3 H		D.T. 5 / 6

Cahier des Clauses Techniques Particulières C.C.T.P. (Descriptif sommaire)

GENERALITES:

Objet du présent C.C.T.P. :

Le présent C.C.T.P. a pour objet l'exécution des différents travaux bâtiment nécessaires à la construction d'une maison individuelle.

Limites des prestations :

Les prestations de chaque entrepreneur comprennent:

- La fourniture de matériaux normalisés "NF" ou faisant l'objet d'un avis technique du C.S.T.B.
- La mise en œuvre de ces matériaux conformément aux normes et règlements en vigueur et notamment aux D.T.U. les concernant.

Coordination avec les autres entreprises Les entrepreneurs de lots ayant une interférence devront se mettre en rapport de façon à définir avec précision les détails d'exécution ainsi que l'ordre logique de leur intervention.

LOT N°2 MACONNERIE

- 201 Fondations en béton armé : Etudiées sur place.
- 202 Murs extérieurs en parpaings de 0,20m y compris les murs de refend.
- 203 Cheminée en boisseaux de terre cuite 25 x 25cm.
- 204 Dalle plancher bas en béton armée sur isolant polystyrène, avec chape de mortier de ciment lissée.
- 205 Poutrelles et linteaux B.A. 20 x 20cm.
- 206 Chaînage horizontal BA haut.
- 207 Arasé de toit.

FACADES:

- 208 Enduit mono couche gratté ton pierre.

LOT N°3 PLÂTRERIE - CLOISONS - DOUBLAGES - ISOLATION

- 301 Isolation verticale intérieure de toutes les façades et pignons du logement par collage de complexes de doublages thermo-acoustiques de type KNAUF X THERM 32 ou produit équivalent de 13+80 mm d'épaisseur, conformes à la norme NF P 72.302, mis en oeuvre selon D.T.U.
- 302 doublages sous toiture réalisés en plaques de plâtre BA13 suspendus sur ossature de type KNAUF METAL ou équivalent avec insertion d'isolant de type EASYROCK KRAFT 200mm ou équivalent entre pannes.
- 303 Cloisons de distribution en cloisons à âme alvéolaires entre plaques de plâtre BA10 de type POLYCLOISON KNAUF ou équivalent, d'une épaisseur de 50 mm
- 304 Plafonds en plaques de plâtre BA13 suspendus sur ossature de type KNAUF METAL ou équivalent avec insertion d'isolant de type EASYROCK KRAFT 200mm ou équivalent entre pannes.
- 305 Murs de refend en enduit de plâtre lissé sur parpaings dans l'ensemble des pièces habitables du rez-de-chaussée.

LOT N° 4 MENUISERIE

- 401 Fenêtres, portes-fenêtres et baies vitrées en bois exotique "Tauari traité en usine, y compris vitrages isolants 4. 12.4 pour l'ensemble de la construction.
- 402 Portes de communication et de placards de type isoplane pour l'ensemble de la construction.
- 403 Porte d'entrée bois "Tauari" 3 panneaux.
- 404 Plinthes en bois de 7 cm de hauteur en sapin dans toutes les pièces où l'on trouve des moquettes et du parquet.
- 405 Escalier droit sans contremarches, en chêne à vernir, y compris rambarde et main courante.

LOT N° 5 PLOMBERIE-CHAUFFAGE

- 501 Radiateurs acier laqué en usine dans toutes les pièces.
- 502 Alimentation des radiateurs par tuyau cuivre.

LOT N° 6 SOLS INTERIEURS/FAÏENCES MURALES

REZ-DE-CHAUSSEE

- 601 Moquette collée en 4 m de large y compris ragréage dans les chambres sur chape en mortier de ciment.
 - 602 Carrelage et plinthes assorties sur le sol des autres pièces.
 - 603 Faïences et frises assorties, au droit de la douche jusqu'au plafond, et au dessus du lavabo sur trois rangs.
- #### MEZZANINE
- 604 Parquet collé.

LOT N° 7 PEINTURES - REVETEMENTS

GENERALITES:

Avant l'exécution l'entrepreneur du présent lot procèdera à la réception des supports et présentera les éventuelles réserves au Maître d'œuvre.
Toutes précautions devront être prises pour protéger les sols et appareils sanitaires.
Tous les travaux comprennent la préparation des supports conformément aux D.T.U. et à la qualité du travail demandé. Qualité de finition demandé : B.

REZ-DE-CHAUSSEE:

- 701 Plafonds:
 - Peinture acrylique mate dans les pièces sèches.
 - Peinture acrylique laque satinée dans la cuisine, salle de bains et WC.
- 702 Poutres apparentes : lasure ton chêne clair.
- 703 Menuiseries intérieures : portes, fenêtres, portes-fenêtres, cadres de portes, plinthes
 - Peinture acrylique laque satinée sur l'ensemble des boiseries.
- 704 Murs:
 - revêtement intissé dans la mezzanine.
 - Patine à l'essuyé dans le séjour et le salon.
 - Papier peint vinyle expansé à raccords dans toutes les chambres, dégagement.
 - Peinture acrylique laque satinée dans la cuisine.
 - Revêtement PVC mince type VESCOM dans la salle de bains, le WC.
- 705 Placards: Peinture acrylique mate sur le plafond et les murs
- 706 Menuiseries extérieures : fenêtres, portes-fenêtres, porte d'entrée, volets
 - Lasure ton chêne clair.
- 707 tuyaux (les radiateurs ne sont pas à peindre) :
 - Peinture acrylique laque satinée.

NETTOYAGES ET FINITIONS

L'entrepreneur du lot N° 7 devra le nettoyage complet:

- Des appareils sanitaires, quincailleries et appareils électriques.
- Des vitres et des glaces.
- Des sols

SECTEUR 8 - BATIMENT	BEP	AMENAGEMENT - FINITION	SESSION 2011	Epreuve : EP 1	Forme : Ecrit	Durée : 3 H	PREPARATION DE TRAVAUX	Coefficient : 4
							DOSSIER TECHNIQUE	D.T. 6 / 6